

**finite elemente**

sound enhancing  
systems

[www.finite-elemente.eu](http://www.finite-elemente.eu)

# finite elemente

---

Wir bei finite elemente kümmern uns um die optimale Aufstellung Ihrer HiFi-Komponenten. Wir haben all unsere Expertise mit dem Ziel eingesetzt, den Klang Ihres HiFi- oder Heimkino-Systems zu verbessern. Unsere Gerätestellfüße der CERA® family sorgen für die effektive Ableitung und Kontrolle klangschädigender Resonanzen, damit Ihre hochwertigen Geräte, Lautsprecher und Racks ihr volles Klangpotential ausschöpfen können. Der Musik werden keinerlei Limitationen mehr auferlegt, die Musik erklingt jetzt transparenter und detailreicher, voller Emotion und Dynamik.

Der Begriff finite elemente beschreibt eine numerische Berechnungsmethode aus dem Maschinenbau und bedeutet im weitesten Sinne die Zerlegung eines Baukörpers in einzelne endlich große (finite) Elemente, die zur Berechnung von mechanischen Beanspruchungen verwendet werden.

Unser Firmenname und auch unsere Philosophie sind also Programm. Bei der Entwicklung aller neuen Produkte steht die Wissenschaft im Vordergrund, gepaart mit einer ausgeprägten Leidenschaft für Musik und absolute Klangtreue.

We at finite elemente take care of the optimal set-up of your hi-fi components. We have applied all our entire experience and knowledge to improve the sound of your hi-fi or home theater system. Our CERA® range of component feet ensures the effective dissipation and control of sound impairing resonances, in order to let your high-quality components, speakers and racks reach their full sonic potential. The music is no longer restrained by any limitations, the music now sounds more transparent and finely detailed, full of emotion and dynamics.

The term finite elemente describes a numerical calculation method used in the field of mechanical engineering and basically means the division of a body into several finite elements, which are used for the calculation of mechanical stresses.

Our company name as well as our philosophy speak for themselves. In the phase of development every new product has a scientific background, paired with a strong passion for music and absolute musical fidelity.

GERMAN ENGINEERING  
GERMAN MADE







# Ideas for a better sound

„The improvement in low-level  
resolution was dramatic, with  
increased focus, transparency  
and separation.

Highly recommended.“

[HIFI+, England]



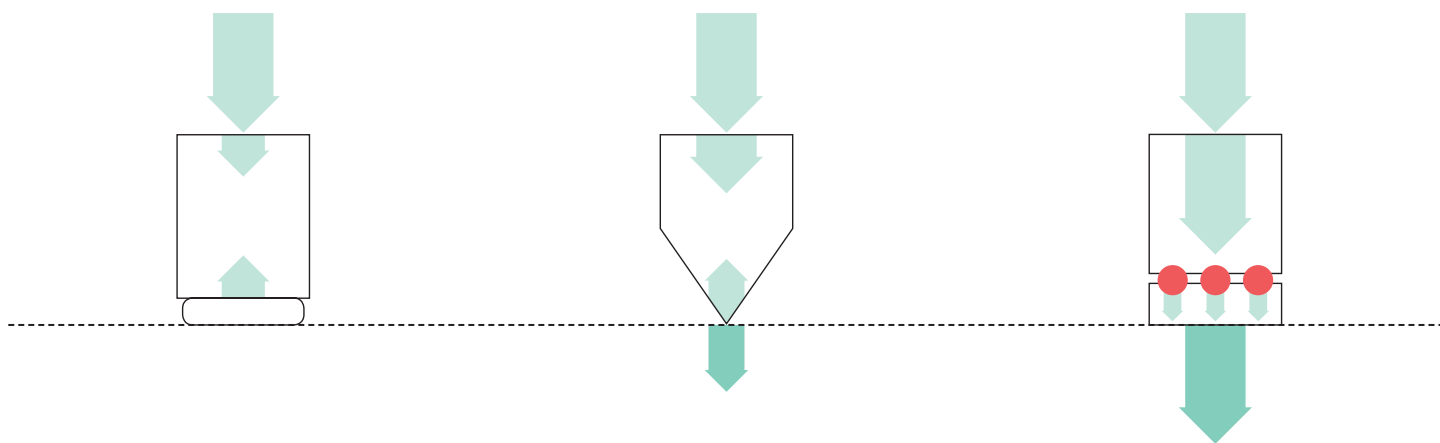
# The CERA° technology

- optimale Geräteaufstellung
- effektive Resonanzableitung
- substantielle Klangverbesserung

Die CERA° Technologie basiert auf dem Prinzip der Direktkopplung zur effektiven Ableitung klangschädigender Resonanzen, extrem schnell ausgeführt über ultraharte Kugeln aus High Tech-Ceramic. In Kombination mit präzisionsgefertigtem Edelstahl oder Messing ergibt sich daher eine exakt bestimmte Balance zwischen Dämpfung und Ableitung. Der entstehende Vakuumeffekt „saugt“ Resonanzen genau dort ab, wo sie den Klang stören. Der klare Vorteil – kein Resonanzstau, keine Überdämpfung, kein Ableitungsverlust. Überall dort wo unerwünschte Resonanzen der Musikalität Grenzen setzen, sorgt die CERA° Technologie für besseren Klang.

- optimal component setup
- effective resonance dissipation
- substantial sound improvement

The CERA° technology is based on the principle of direct coupling for the effective transfer of sound interfering resonances. Fast resonance transfer is provided by extreme hard high-tech ceramic balls. Combined with precision machined materials like stainless steel or brass the optimum balance between damping and deflection is achieved. The resulting vacuum effect „draws off“ unwanted resonance directly where it evolves. The clear advantage: no resonance build-up, no overdamping, no loss of deflection. The CERA° technology improves the sound wherever sound-impairing resonances restrict the musicality.



## Original Gerätefuß

- (-) zu hohe Dämpfung
- (-) keine Ableitung

## Spike

- (-) keine Dämpfung
- (-) geringe Ableitung

## CERA° Technologie

- (+) exakte Dämpfung
- (+) hohe Ableitung

## Original component foot

- (-) overdamping
- (-) no deflection

## Spike

- (-) no damping
- (-) low deflection

## CERA° technology

- (+) correct damping
- (+) high deflection





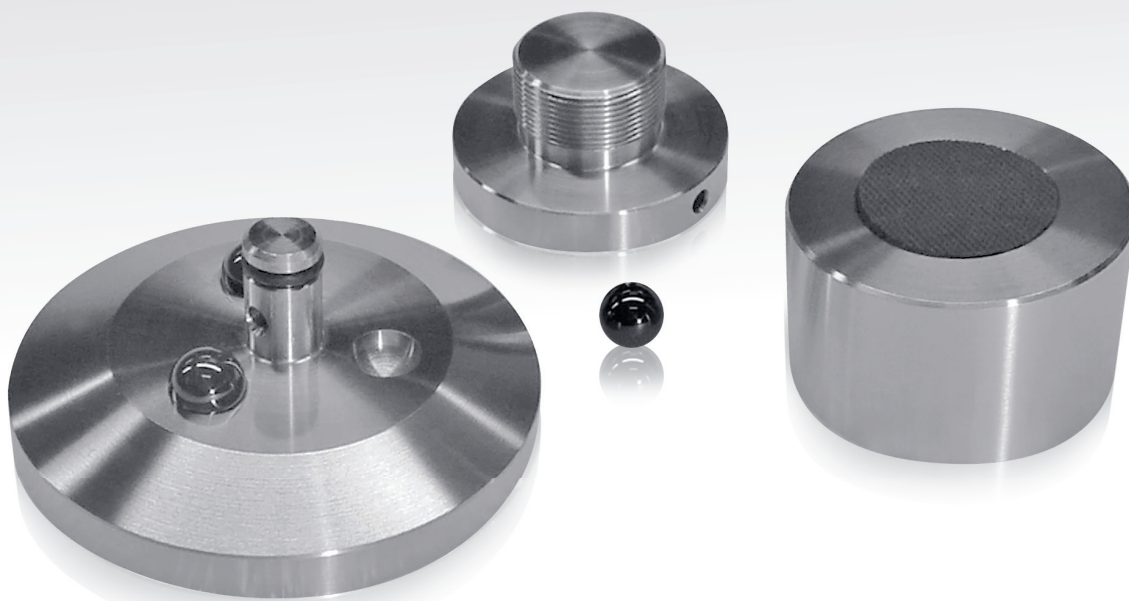
# The ceramic difference

---

Die CERA® Technologie - für eine optimierte Aufstellung Ihrer HiFi-Anlage. Mehr Klangerlebnis durch effektive Resonanzableitung. Die ultimative Direktkopplung Ihrer Audiokomponenten bringt mehr Detail, mehr Räumlichkeit, mehr Dynamik - und mehr Musik.

.....

The CERA® technology - for an optimized set-up of your hi-fi system. A better sound experience through effective resonance dissipation. The ultimate direct coupling devices for your audio components. Better resolution, better soundstage, better dynamics - and better music.



1:1

## Cerabase classic · highlights

MADE IN GERMANY

- beste Performance in allen Anwendungsbereichen
- optimaler Einsatzbereich:  
40 – 500 kg Gerätegewicht
- empfohlen unter Audiokomponenten,  
Lautsprechern und Racks

Material*	Edelstahl präzisionsgefertigt, 3 High-Tech Keramikugeln
Nutzhöhe	50 - 60 mm
Abmessungen	Ø 45 mm (Oberteil), Ø 70 mm (Unterteil)
Belastbarkeit	500 kg (4er-Set), 375 kg (3er-Set)
Besonderheiten	stufenlos höhenjustierbar, anschraubbar (inkl. M6- und M8- Schrauben), Lieferung in hochwertiger Holzschatulle

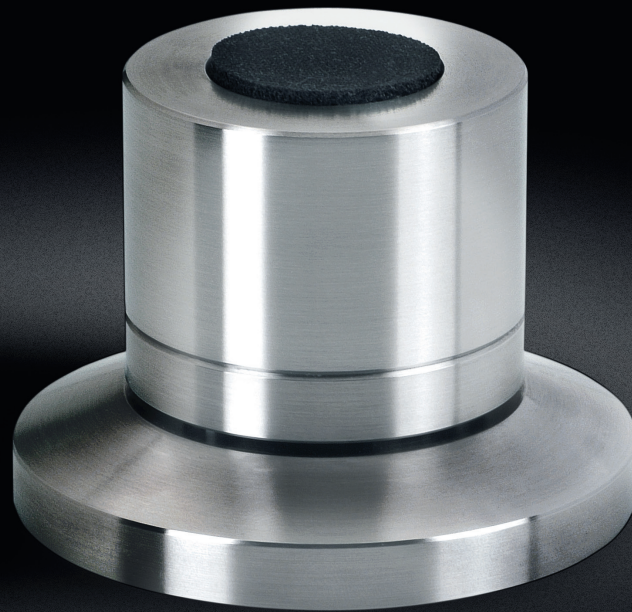
\* Ausführungen in 24kt vergoldet oder schwarz verchromt  
präzisionsgefertigt aus massivem Messing (auf Anfrage)

- best performance in all areas of application
- optimum range of application:  
40 – 500 kg of component weight
- recommended for audio components,  
loudspeakers and equipment supports

Material*	stainless steel precision machined, 3 high-tech ceramic balls
Usable height	50 - 60 mm
Dimensions	Ø 45 mm (top), Ø 70 mm (bottom)
Load capacity	500 kg (set of 4), 375 kg (set of 3)
Features	infinitely height adjustable, attachable (incl. M6 and M8 screws), supplied in high-quality wooden box

\* Versions in 24ct gold-plated or black chrome-plated finish,  
precision machined from solid brass (upon request)





# Cerabase classic

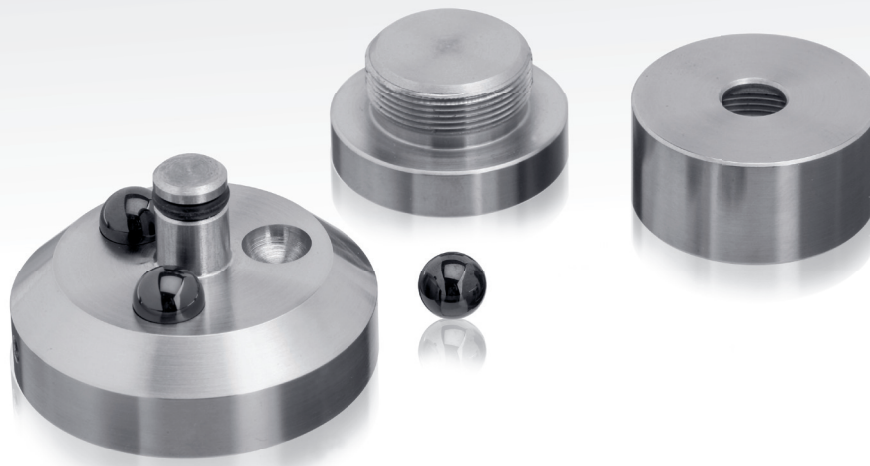
---

Das Topmodell der CERA® family bringt ein Höchstmaß an Transparenz und Räumlichkeit in Einklang mit präziser Definition, reichen Klangfarben und lebendiger Dynamik. Neugewonnene Integrität und emotionaler Gehalt der Musik bereichern das Hörerlebnis in unvergleichlicher Art und Weise.

.....

The top-of-the-line model of the CERA® family harmonizes transparency and spatial imaging with precise definition, rich tonality and vibrant dynamics. The newly gained integrity and emotionality of the music enrich the listening experience beyond comparison.





1:1

## Cerabase compact · highlights

MADE IN GERMANY

- optimale Performance bei größtmöglicher Flexibilität
- optimaler Einsatzbereich:  
20 – 150 kg Gerätegewicht
- empfohlen unter Audiokomponenten,  
Lautsprechern und Racks

Material*	Edelstahl präzisionsgefertigt, 3 High-Tech Keramikugeln
Nutzhöhe	43 – 52 mm
Abmessungen	Ø 35 mm (Oberteil), Ø 50 mm (Unterteil)
Belastbarkeit	500 kg (4er-Set), 375 kg (3er-Set)
Besonderheiten	stufenlos höhenjustierbar, anschraubbar (inkl. M6- und M8- Schrauben), Lieferung in hochwertiger Holzschatulle

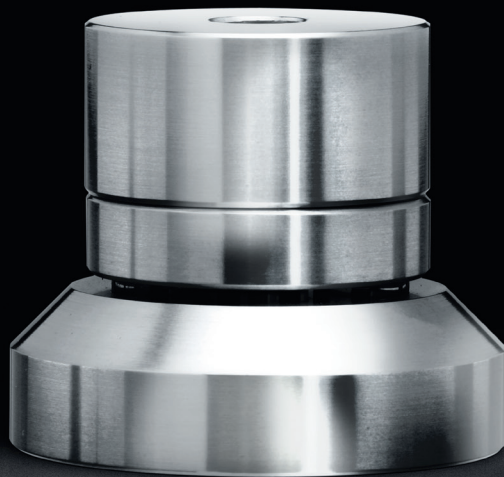
\* Ausführungen in 24kt vergoldet oder schwarz verchromt  
präzisionsgefertigt aus massivem Messing (auf Anfrage)

- best performance combined with best flexibility
- optimum range of application:  
20 – 150 kg of component weight
- recommended for audio components,  
loudspeakers and equipment supports

Material*	stainless steel, precision machined, 3 high-tech ceramic balls
Usable height	43 – 52 mm
Dimensions	Ø 35 mm (top), Ø 50 mm (bottom)
Load capacity	500 kg (set of 4), 375 kg (set of 3)
Features	infinitely height adjustable, attachable (incl. M6 and M8 screws), supplied in high-quality wooden box

\* Versions in 24ct gold-plated or black chrome-plated finish,  
precision machined from solid brass (upon request)





## Cerabase compact

---

Überall dort, wo Performance und Einbausituation gleichermaßen eine bedeutende Rolle spielen, ermöglicht das Kompaktmodell der Cerabase-Linie einen flexibleren Einsatzbereich bei nahezu ebenbürtiger Klangqualität.

.....

Anywhere performance and installation conditions play as an equally important role, the compact dimensions of this model allow for a more flexible application by providing a nearly equivalent sonic performance.



1:1

## Cerabase slimline · highlights

MADE IN GERMANY

- idealer Ersatz für klanglich minderwertige Original-Gerätefüße
- optimaler Einsatzbereich:  
20 – 150 kg Gerätegewicht
- empfohlen unter Audiokomponenten

Material*	Edelstahl, präzisionsgefertigt, 3 High-Tech Keramikugeln
Nutzhöhe	20 mm
Abmessungen	Ø 45 mm
Belastbarkeit	500 kg (4er-Set), 375 kg (3er-Set)
Besonderheiten	nicht höhenjustierbar, anschraubbar (inkl. M6- und M8-Schrauben), Lieferung in hochwertiger Holzschatulle

\* Ausführungen in 24kt vergoldet oder schwarz verchromt  
präzisionsgefertigt aus massivem Messing (auf Anfrage)

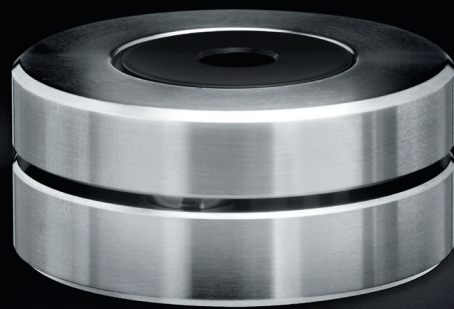
- ideal replacement for sonically inadequate original component feet
- optimum range of application:  
20 – 150 kg of component weight
- recommended for audio components

Material	stainless steel, precision machined, 3 high-tech ceramic balls
Usable height	20 mm
Dimensions	Ø 45 mm
Load capacity	500 kg (set of 4), 375 kg (set of 3)
Features	not height adjustable, attachable (incl. M6 and M8 screws), supplied in high-quality wooden box

\* Versions in 24ct gold-plated or black chrome-plated finish,  
precision machined from solid brass (upon request)







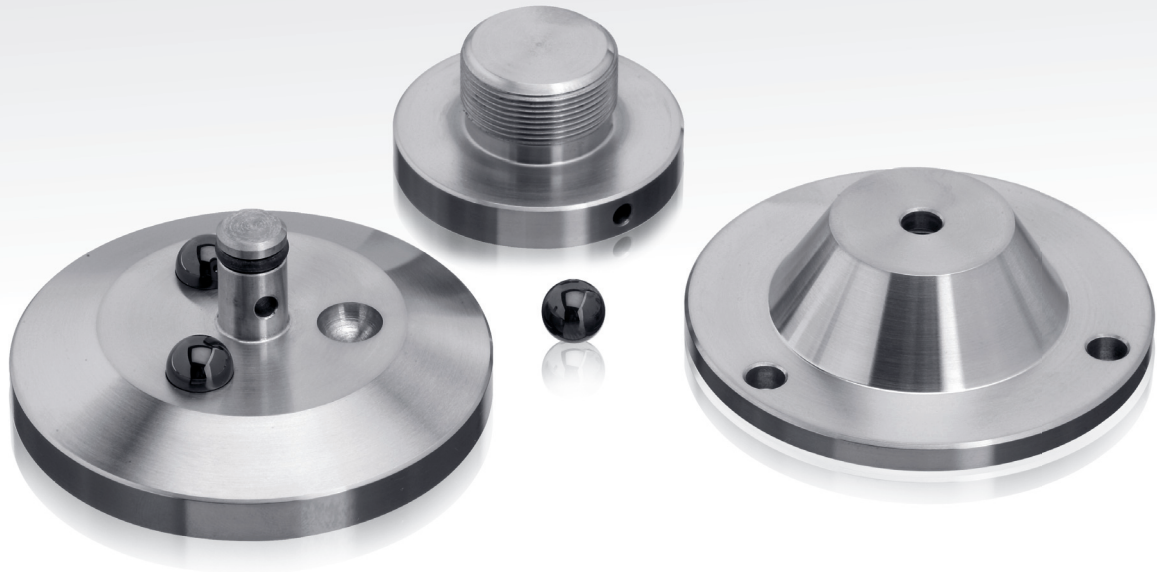
## Cerabase slimline

---

Originale Gerätefüße lassen über ihr bedämpfendes Material das klangliche Potential einer Audiokomponente oftmals nur erahnen. Die niedrige Bauhöhe dieses Modells ermöglicht idealen Ersatz für die originalen Gerätefüße bei optimaler Resonanzableitung und gleichzeitiger Aufwertung des Gerätedesigns.



Original component feet often have their over-dampening material influence negatively the sonic potential of an audio component. The low overall height of this model allows for an ideal replacement of the original component feet when it comes to optimal resonance deflection by simultaneously enhancing the visual aspect.



1:1

## Cerabase B&W · highlights

MADE IN GERMANY

Präzision und Detailtreue sind die Markenzeichen der traditionsreichen 800er-Serie von Bowers & Wilkins. Diese Eigenschaften in Kombination mit Homogenität und Dynamik vermag Cerabase in der speziellen B&W-Version noch zu steigern und zu verfeinern.

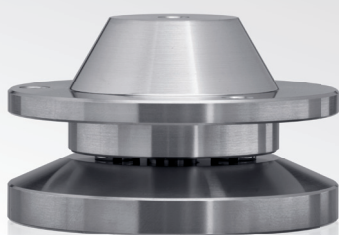
- optimale Integration in den Sockel durch spezielle Adapterplatte
- geringe Bauhöhe für dezentes, aber wirkungsvolles Klangtuning

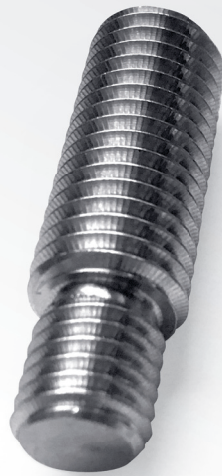
Material	Edelstahl, präzisionsgefertigt, 3 High-Tech Keramikugeln
Nutzhöhe	28-38 mm
Abmessungen	Ø 70 mm (Oberteil), Ø 70 mm (Unterteil)
Besonderheiten	passend für: B&W 800D, 801D, 802D, 800 Diamond, 802 Diamond  stufenlos höhenjustierbar, anschraubbar, Lieferung in hochwertiger Holzschatulle

Precision and detail fidelity are the hallmarks of the renowned 800 series from Bowers & Wilkins. In combination with coherence and dynamics these attributes are raised by the special Cerabase B&W version to an impressive and refined level.

- optimal integration in the plinth by means of a special adapter plate
- low installation height allows for subtle, but efficient sound tuning

Material	stainless steel, precision machined, 3 high-tech ceramic balls
Usable height	28-38 mm
Dimensions	Ø 70 mm (top), Ø 70 mm (bottom)
Features	suitable for: B&W 800D, 801D, 802D, 800 Diamond, 802 Diamond  infinitely height adjustable, attachable, supplied in high-quality wooden box





M10 x 1,50



M10 x 1,25



M10 x 1,00



M8 x 1,00

2:1

## Gewindeadapter · Thread adapters

MADE IN GERMANY

Gewindeadapter optional lieferbar in vier Ausführungen mit verschiedenen Gewindesteigungen zur Montage von Cerapuc und Ceraball an diverse Lautsprechermodelle bzw. Lautsprecherständer (andere Ausführungen auf Anfrage).

Material	Edelstahl, präzisionsgefertigt
Gesamtlänge	35 mm
Gewindelänge	10 mm (Basisgewinde M8) 25 mm (Adaptergewinde M10/M8)
Ausführungen	M10 x 1,50 mm z.B. Magico, Vienna Acoustics  M10 x 1,25 mm z.B. Monitor Audio  M10 x 1,00 mm z.B. Paradigm  M8 x 1,00 mm z.B. KEF

Thread adapters optionally available in four versions with different thread pitches for mounting of Cerapuc and Ceraball to various speaker and speaker stand models (other versions available upon request)

Material	stainless steel, precision machined
Overall length	35 mm
Thread length	10 mm (M8 basic thread) 25 mm (M10/M8 adapter thread)
Versions	M10 x 1,50 mm i.e. Magico, Vienna Acoustics  M10 x 1,25 mm i.e. Monitor Audio  M10 x 1,00 mm i.e. Paradigm  M8 x 1,00 mm i.e. KEF





Alle Modelle ebenfalls in massivem Messing 24kt vergoldet oder schwarz verchromt lieferbar (auf Anfrage)  
All models also available in 24ct gold or black chrome plated solid brass (upon request)

## tricolore

---

finite elemente bietet die Modelle seiner weltweit bewährten CERA® family jetzt auch in zwei neuen Ausführungen an: in 24kt vergoldeter oder schwarz verchromter Oberfläche.

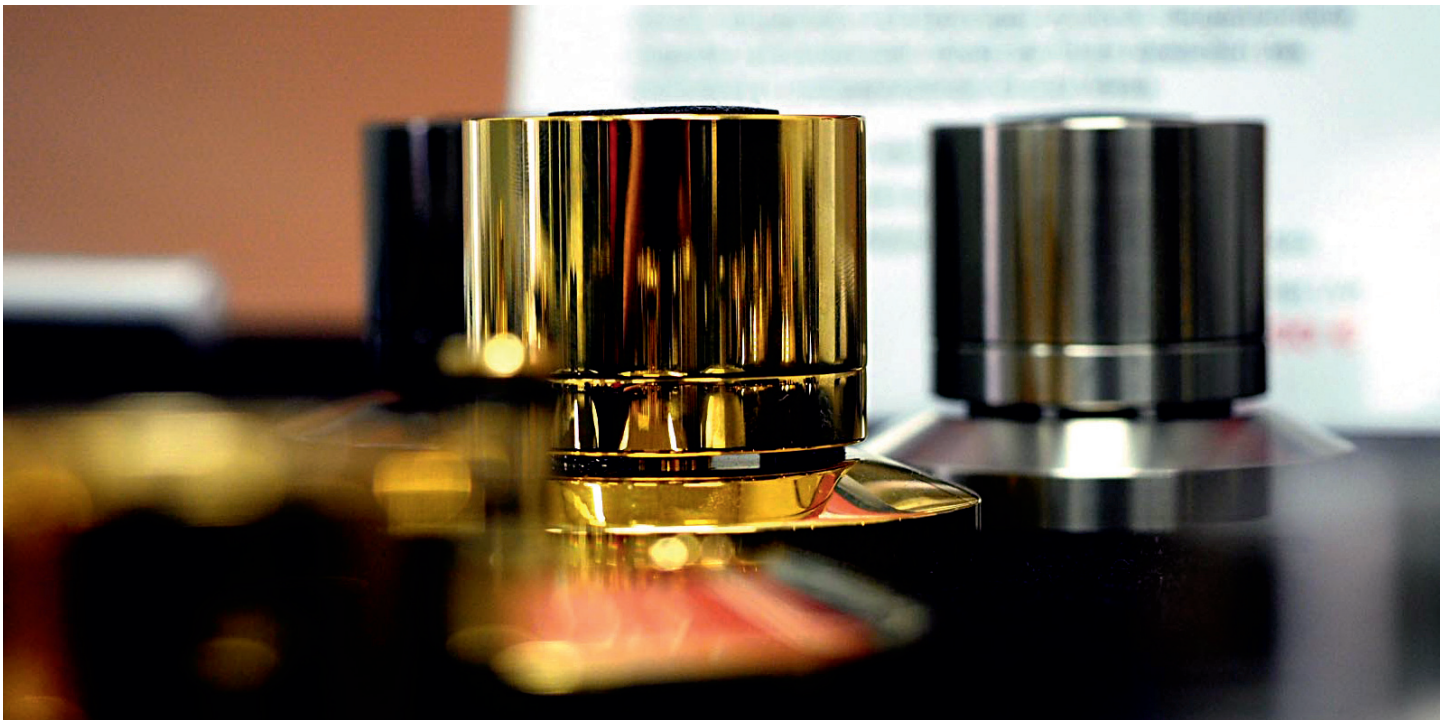
Dem Wunsch vieler Kunden, die klangoptimierenden CERA®-Gerätestellfüße farblich an ihre vergoldeten oder hochglanzschwarzen Komponenten oder Lautsprecher anzupassen, entspricht finite elemente jetzt mit der Erweiterung des Produktportfolios auf drei Farbvarianten. Alle CERA®-Modelle sind jetzt ebenfalls erhältlich in präzisionsgefertigtem massivem Messing in 24kt vergoldetem oder schwarz verchromtem Finish.

Preise und Verfügbarkeit auf Anfrage.

finite elemente now also offers the models of its world-renowned CERA® family in two new versions: 24ct gold-plated or black-chromed finish.

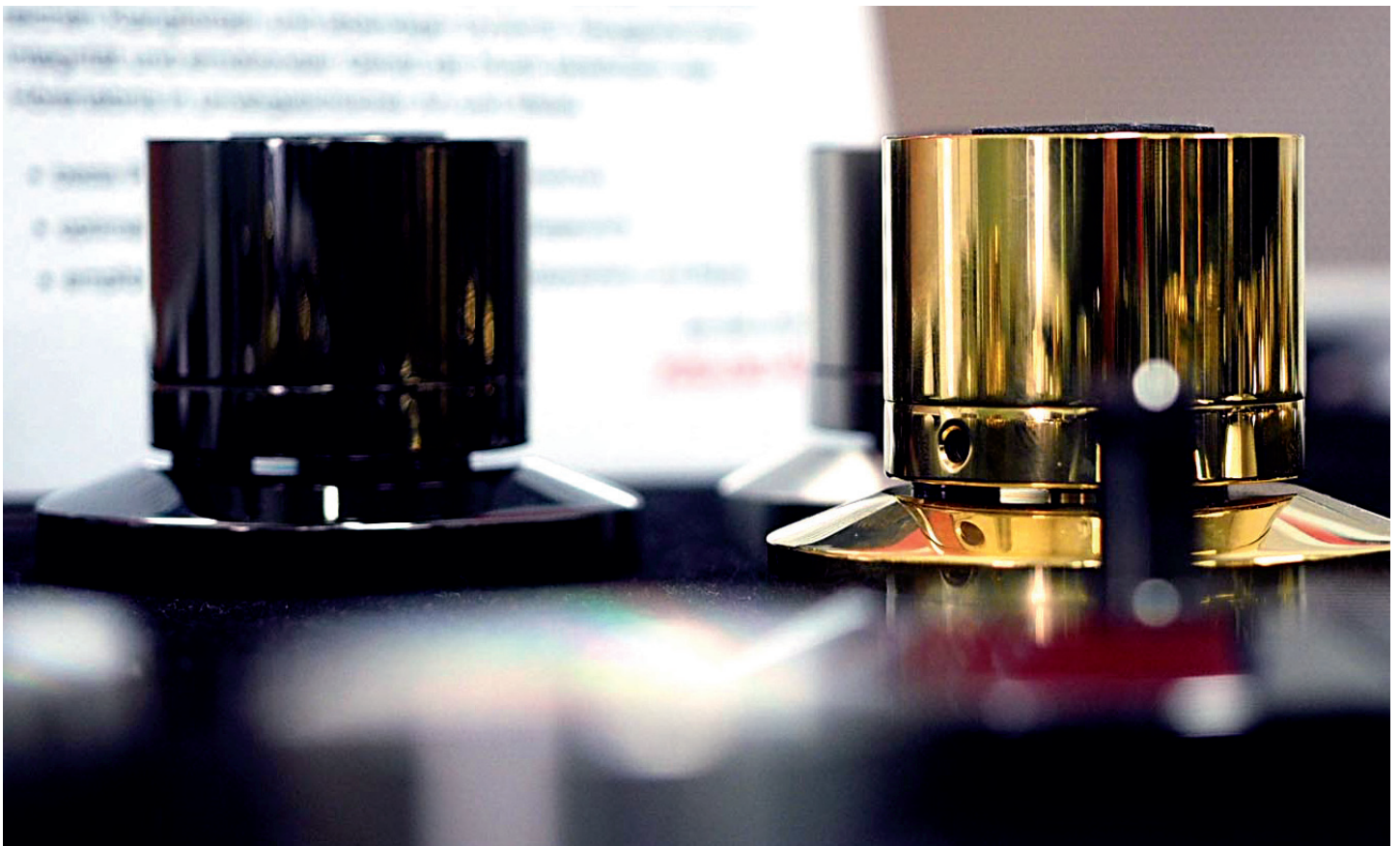
The demand of many customers to visually tailor the sound-optimizing CERA® component feet to their gold-plated or black high-gloss components or loudspeakers is now matched by finite elemente's expansion of the product portfolio to three colour variants. All CERA® models are now also available in precision-machined solid brass in 24ct gold-plated or black-chromed finish.

Prices and availability upon request.



Cerabase classic in der Standardausführung Edelstahl sowie in der 24kt vergoldeten Sonderausführung (auf Anfrage)  
Cerabase classic in the standard stainless steel finish, as well as in the 24ct gold plated finish (upon request)

Cerabase classic in 24kt vergoldeter und schwarz verchromter Ausführung (auf Anfrage)  
Cerabase classic in 24ct gold and black chrome plated finish (upon request)



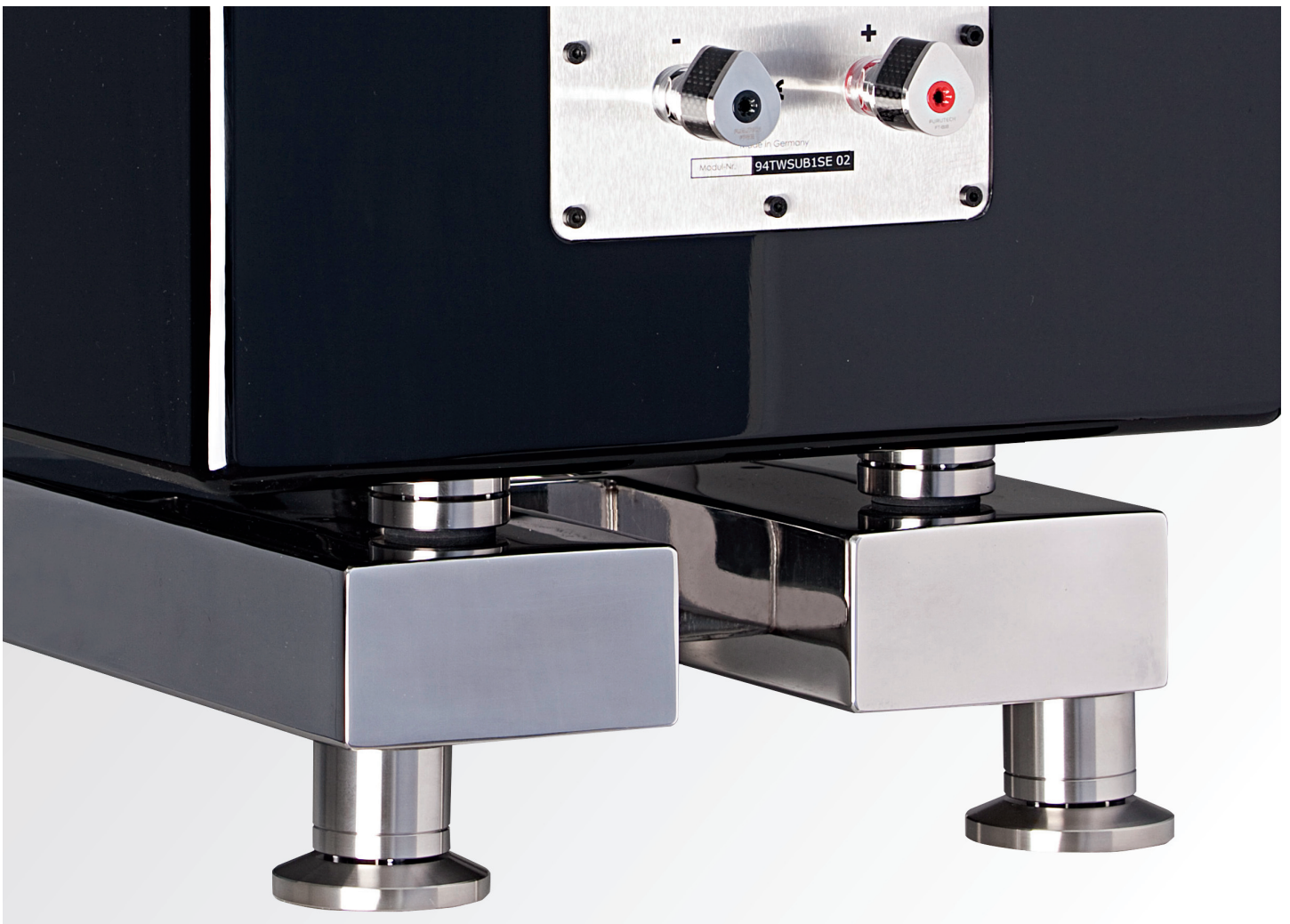




Cerabase slimline zur Kopplung von Mittelhochton- und Tieftongehäuse einer Ascendo System Z5  
Cerabase slimline used for coupling the tweeter-midrange and woofer cabinets of an Ascendo System Z5

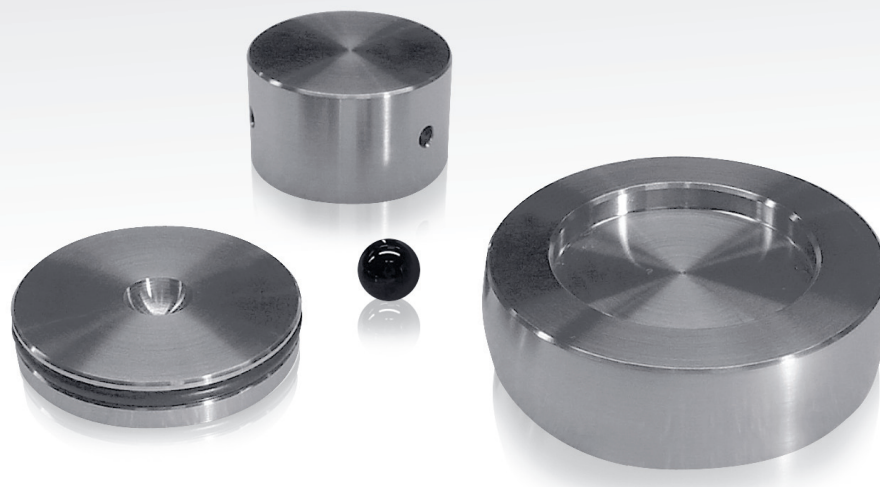
Cerabase slimline zur Kopplung des Tieftongehäuses an den Lautsprecherständer  
Cerabase slimline used for coupling the woofer cabinet to the speaker stand

Cerabase slimline zur Kopplung des Tieftongehäuses an den Lautsprecherständer und Cerabase classic zur Kopplung des Ständers an den Fußboden (Ascendo System M5S)  
Cerabase slimline used for coupling the woofer cabinet to the speaker stand and Cerabase classic for coupling the stand to the floor (Ascendo System M5S)









1:1

## Cerapuc · highlights

MADE IN GERMANY

- flexibel in zwei Nutzhöhen anwendbar
- optimaler Einsatzbereich:  
10 – 80 kg Gerätegewicht
- empfohlen unter Audiokomponenten,  
Lautsprechern und Racks

Material*	Edelstahl, präzisionsgefertigt, 1 High-Tech Keramik-Kugel
Nutzhöhe	18 oder 35 mm
Abmessungen	Ø 35 mm (Oberteil), Ø 55 mm (Unterteil)
Belastbarkeit	300 kg (4er-Set), 225 kg (3er-Set)
Besonderheiten	verwendbar in zwei Höhen: 18 oder 35 mm, höhenjustierbar bis 10 mm, anschraubbar (inkl. M6- und M8-Gewindebolzen), Lieferung in hochwertiger Holzschatulle

\* Ausführungen in 24kt vergoldet oder schwarz verchromt  
präzisionsgefertigt aus massivem Messing (auf Anfrage)  
Spezielle Adapter für M8- und M10-Gewinde (auf Anfrage)

- flexibly applicable in two usable heights
- optimum range of application:  
10 – 80 kg of component weight
- recommended for audio components,  
loudspeakers and equipment supports

Material*	stainless steel, precision machined, 1 high-tech ceramic ball
Usable height	18 or 35 mm
Dimensions	Ø 35 mm (top), Ø 55 mm (bottom)
Load capacity	300 kg (set of 4), 225 kg (set of 3)
Features	applicable in two heights: 18 or 35 mm, height adjustable within 10 mm, attachable, (incl. M6 and M8 bolts), supplied in high-quality wooden box

\* Versions in 24ct gold-plated or black chrome-plated finish,  
precision machined from solid brass (upon request)  
Special threaded adapter bolts in M8 and M10 (upon request)





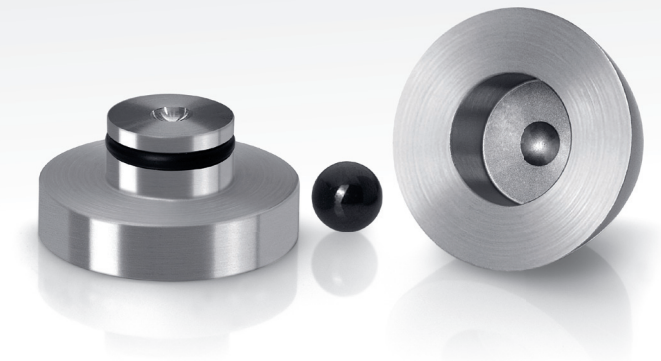
# Cerapuc

---

Das ausgewogene Verhältnis von flexibler Anwendbarkeit und klanglichem Potential macht Cerapuc zum Dreh- und Angelpunkt der CERA° family, und läßt erahnen, welche Möglichkeiten der Klangverbesserung noch in den größeren Modellen stecken.

.....

A well-balanced ratio between flexible application and sonic potential makes Cerapuc the pivot point of the CERA° family by giving a premonition of the sound improvement potential the bigger models of the line can offer.



1:1

## Ceraball · highlights

MADE IN GERMANY

- ausgezeichnetes Preis-/Leistungsverhältnis
- optimaler Einsatzbereich:  
5 – 40 kg Gerätegewicht
- empfohlen unter Audiokomponenten,  
Lautsprechern und Racks

Material*	Edelstahl, präzisionsgefertigt, 1 High-Tech Keramikugel
Nutzhöhe	30 mm
Abmessungen	Ø 20 mm (Oberteil), Ø 35 mm (Unterteil)
Belastbarkeit	200 kg (4er-Set), 150 kg (3er-Set)
Besonderheiten	höhenjustierbar bis 10 mm, anschraubbar (inkl. M6- und M8- Gewindebolzen), Lieferung in hochwertiger Holzschatulle

\* Ausführungen in 24kt vergoldet oder schwarz verchromt  
präzisionsgefertigt aus massivem Messing (auf Anfrage)  
Spezielle Adapter für M8- und M10-Gewinde (auf Anfrage)

- excellent value for money
- optimum range of application:  
5 – 40 kg of component weight
- commended for audio components,  
loudspeakers and equipment supports

Material*	stainless steel, precision machined, 1 high-tech ceramic ball
Usable height	30 mm
Dimensions	Ø 20 mm (top), Ø 35 mm (bottom)
Load capacity	200 kg (set of 4), 150 kg (set of 3)
Features	height adjustable within 10 mm, attachable (incl. with M6 and M8 bolts), supplied in high-quality wooden box

\* Versions in 24ct gold-plated or black chrome-plated finish,  
precision machined from solid brass (upon request)  
Special threaded adapter bolts in M8 and M10 (upon request)







# Ceraball

---

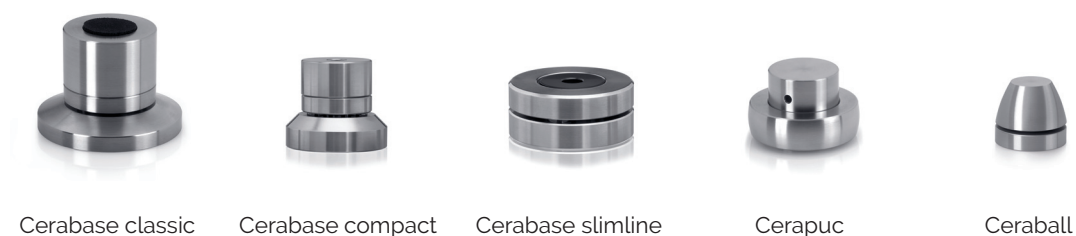
Der Ursprung der CERA° family ist ein ausgezeichneter Einstieg in das finite elemente-Klangtuning, jetzt präzisionsgefertigt in Edelstahl und ausgestattet mit einer effektiveren größeren Keramikugel. Ceraball bietet neben Anschraubfunktion und attraktivem Einstandspreis jetzt auch merklich verbesserte Klangeigenschaften..



The genesis of the CERA° family is an excellent access into finite elemente's sound enhancing systems, now precision machined in stainless steel and featuring a more effective bigger ceramic ball. Being in the third generation already, Ceraball provides not only a screw-on function and an attractive budget price, but offers an improved sonic impact as well.

# Anwendung

## Application



	Cerabase classic	Cerabase compact	Cerabase slimline	Cerapuc	Ceraball
Plattenspieler Turntable	•	•	• *	•	•
CD/SACD/DVD-Spieler CD/SACD/DVD player	•	•	• *	•	•
AV-Receiver AV receiver	•	•	• *	•	•
Vollverstärker Integrated amplifier	•	•	• *	•	•
Vorverstärker Pre-amplifier	•	•	• *	•	•
Endverstärker Power amplifier	•	•	• *	•	•
Netzteil Mains supply	•	•	• *	•	•
Lautsprecher Loudspeakers	•	•	—	•	•
Subwoofer Subwoofer	•	•	—	•	•
HiFi-Rack Equipment support	•	•	—	•	•
Sonst. Möbel Other furniture	•	•	—	•	•

Cerabase B&W

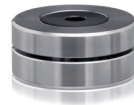


lieferbar zum Einsatz an den Modellen B&W 800 D, 801 D, 802 D, 800 Diamond & 802 Diamond  
available to be used with the models B&W 800 D, 801 D, 802 D, 800 Diamond & 802 Diamond

\* nicht höhenverstellbar not height adjustable

# Wirkungsgrad & Klangbewertung

## Efficiency & sonic rating



Gerätegewicht

Component weight

Cerabase classic

Cerabase compact

Cerabase slimline

Cerapuc

Ceraball

0,5-5 kg

5-10 kg

10-20 kg

20-40 kg

40-80 kg

80-150 kg

150-300 kg

300-500 kg

••

••••

•

•

•

••••

•••••

••

••

••

•••••

••••

••••

•••••

•••••

••

•

•••••

••••

••••

••

•

•••••

••••

••••

••

•

•••••

••

••

•

•••••

••

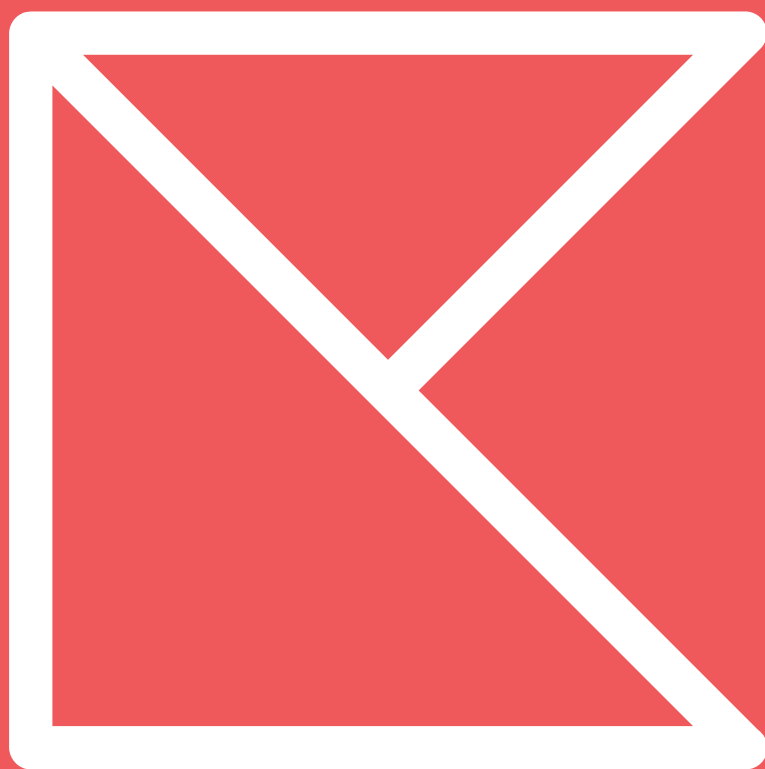
••

**Wirkungsgrad absolut**  
absolute efficiency

- Optimal best
- Gut good
- Gering low
- Nicht empfohlen not recommended

**Klangbewertung im Produktvergleich**  
sonic rating in product comparison

- exzellent excellent
- sehr gut very good
- gut good
- befriedigend sufficient



finite elemente  
sound enhancing systems

☰ MADE IN GERMANY

finite elemente Köpf Möhring GbR  
Am Heimekesberg 11 · 33106 Paderborn · Germany  
[info@finite-elemente.eu](mailto:info@finite-elemente.eu) · [www.finite-elemente.eu](http://www.finite-elemente.eu)

Technische Änderungen und Irrtümer vorbehalten.  
Technical modifications and errors excepted.

© finite elemente · January 2019